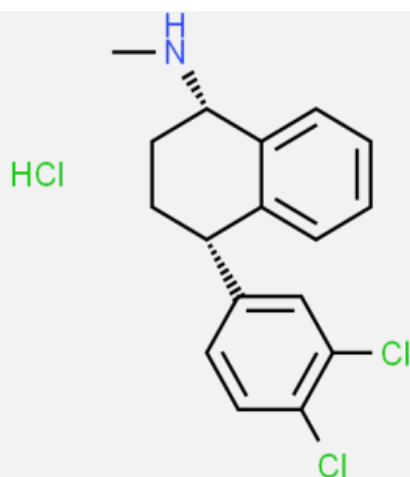




Sertralina HCl



PM: 342.690 g/mol

Acción Terapéutica

Fármaco antidepresivo perteneciente al grupo de los inhibidores selectivos de la recaptación de serotonina (ISRS). Tiene efectos antidepresivos y ansiolíticos. Es usado para el tratamiento de la depresión, el trastorno obsesivo-compulsivo, el trastorno de pánico, la fobia social y el trastorno disfórico premenstrual.



No. CAS
79559-97-0



Servicios

Asistencia Técnica y Regulatoria

FARMACÉUTICOS